

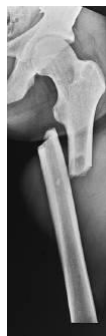
## Bruddskader

### SIKRE BRUDDTEGN

- Åpent brudd
- Unaturlig retning
- Forkortet kroppsdel

### USIKRE BRUDDTEGN

- Smerter
- Hevelse
- Nedsatt bevegelse



Røntgen av  
lårbeinsbrudd

### Generell førstehjelp – Spjelking

Bruddstedet må gjøres ubevegelig slik at leddet ovenfor og nedenfor bruddstedet ikke kan bøyes.

Gode spjelkematerialer er spadeskaft, skistaver, et liggeunderlag

Hovedsaklig 2 typer brudd:

- Lukket brudd
- Åpent brudd

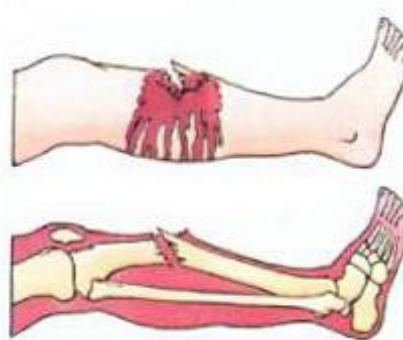
### Lukket brudd



### SYMPTOMER

- Feilstillinger, arm/bein er vinklet, vridd, forkortet
- Knirke-/gnisselyder ved bevegelse

### Åpent brudd



### SYMPTOMER

- Det er kutt/sår i huden – over bruddstedet
- Det kan stikke beinsplinter opp
- Feilstillinger, arm/bein er vinklet,

- Nedsatt funksjon
- indre blødninger
- Store hevelser, store smerter

- vridd, forkortet
- Store smerter
- Blødninger og hevelser
- Nedsatt funksjon

### FØRSTEHJELP

Ved lukket brudd:

- Hold bruddstedet i ro
- Spjelking
- Forebygg sirkulasjonssvikt, ved å heve ekstremiteter
- Skaff legehjelp

### FØRSTEHJELP

Ved åpent brudd:

- Dekk til og stans blødningen
- Hold såret rent
- Spjelking
- Forebygg sirkulasjonssvikt
- Skaff legehjelp

Forskjellige spjelkinger av kroppen:



Spjelking av leggen



spjelking av ankel



Spjelking av låret

(Kilde: [www.forstehjelp.info](http://www.forstehjelp.info))